

Информация о последствиях самовольного размещения нестационарных объектов

По результатам заседания комиссии по вопросам демонтажа самовольных нестационарных объектов на территории города Новосибирска от 22.07.2020 № 124 принято решение о демонтаже самовольных нестационарных объектов в пределах территорий, представленных на картах – схемах.

В соответствии с действующим Положением о нестационарных объектах на территории города Новосибирска, утвержденным решением Совета депутатов города Новосибирска от 29.04.2015 № 1336 (в редакции от 20.05.2020) (далее – Положение) в случае выявления повторного размещения самовольного нестационарного объекта в течение календарного года в пределах территории в радиусе 20 м от ранее демонтированного нестационарного объекта, указанной в карте-схеме территории, также в случае перемещения самовольного нестационарного объекта в пределах территории планируемого демонтажа и (или) если внешний вид его, в том числе размер, изменен, администрацией района (округом по районам) города Новосибирска (далее – администрация района (округ по районам)) составляется акт о выявлении самовольного нестационарного объекта (далее – акт о выявлении). На основании такого акта о выявлении департамент строительства и архитектуры мэрии города Новосибирска, администрации районов (округ по районам) обеспечивают повторный демонтаж самовольного нестационарного объекта без совершения действий, предусмотренных пунктами 6.6 – 6.8 Положения.

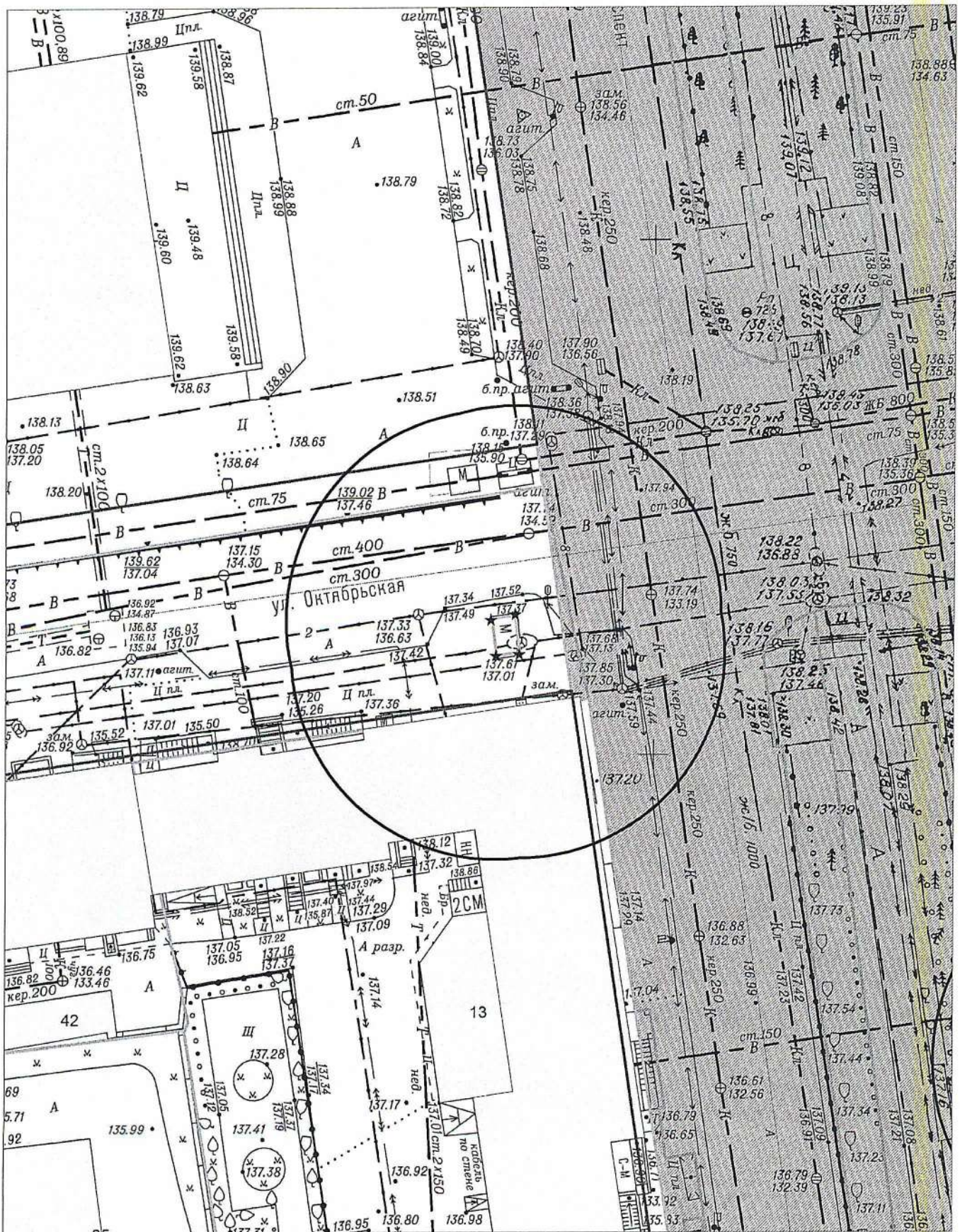
Карта-схема № 404

По адресному ориентиру: Красный проспект, (15)
на топографическом плане М:500



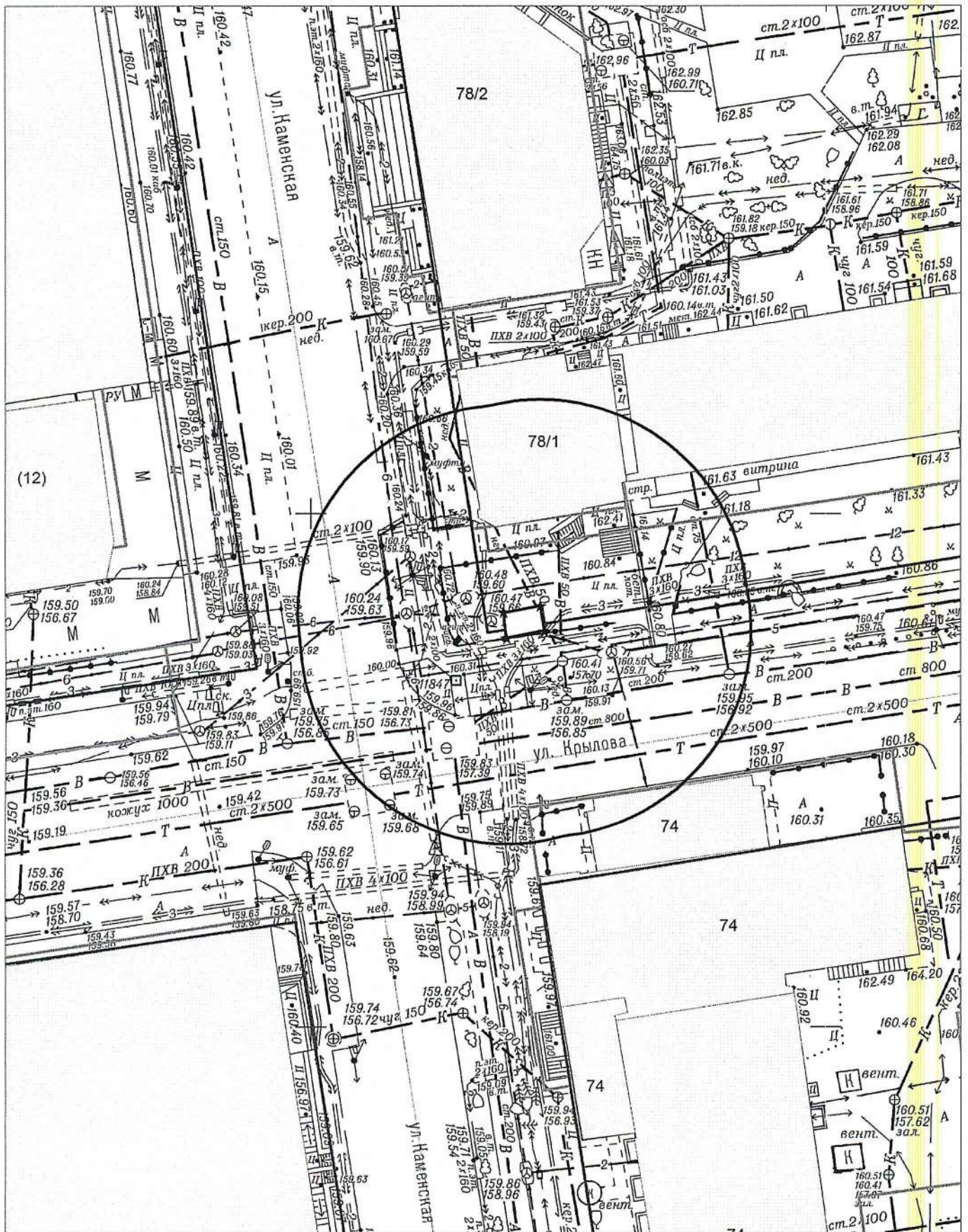
Карта-схема № 406

По адресному ориентиру: Красный проспект, (13)
на топографическом плане М:500



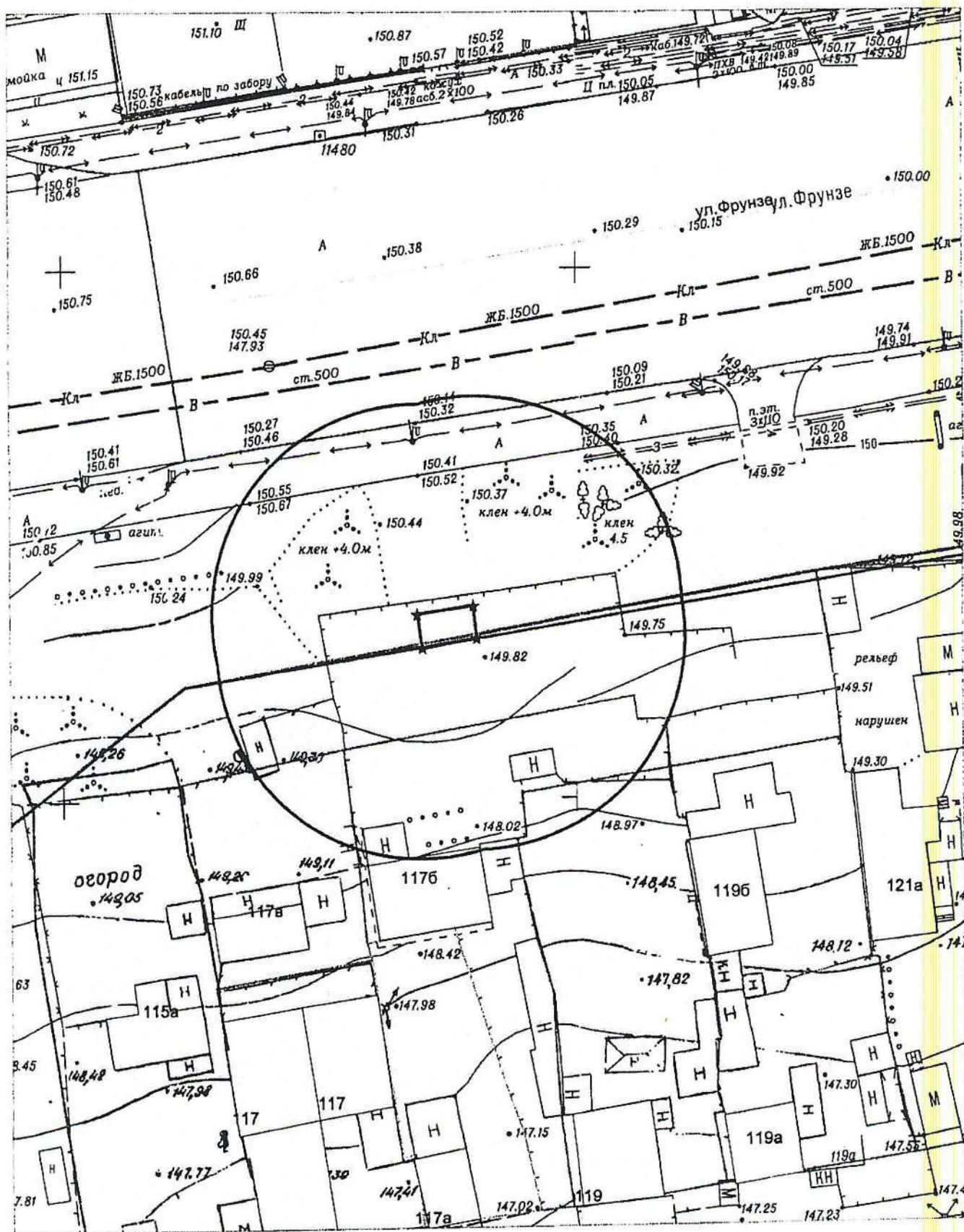
Карта-схема № 407

По адресному ориентиру: ул. Крылова
на топографическом плане М:500



Карта-схема № 408

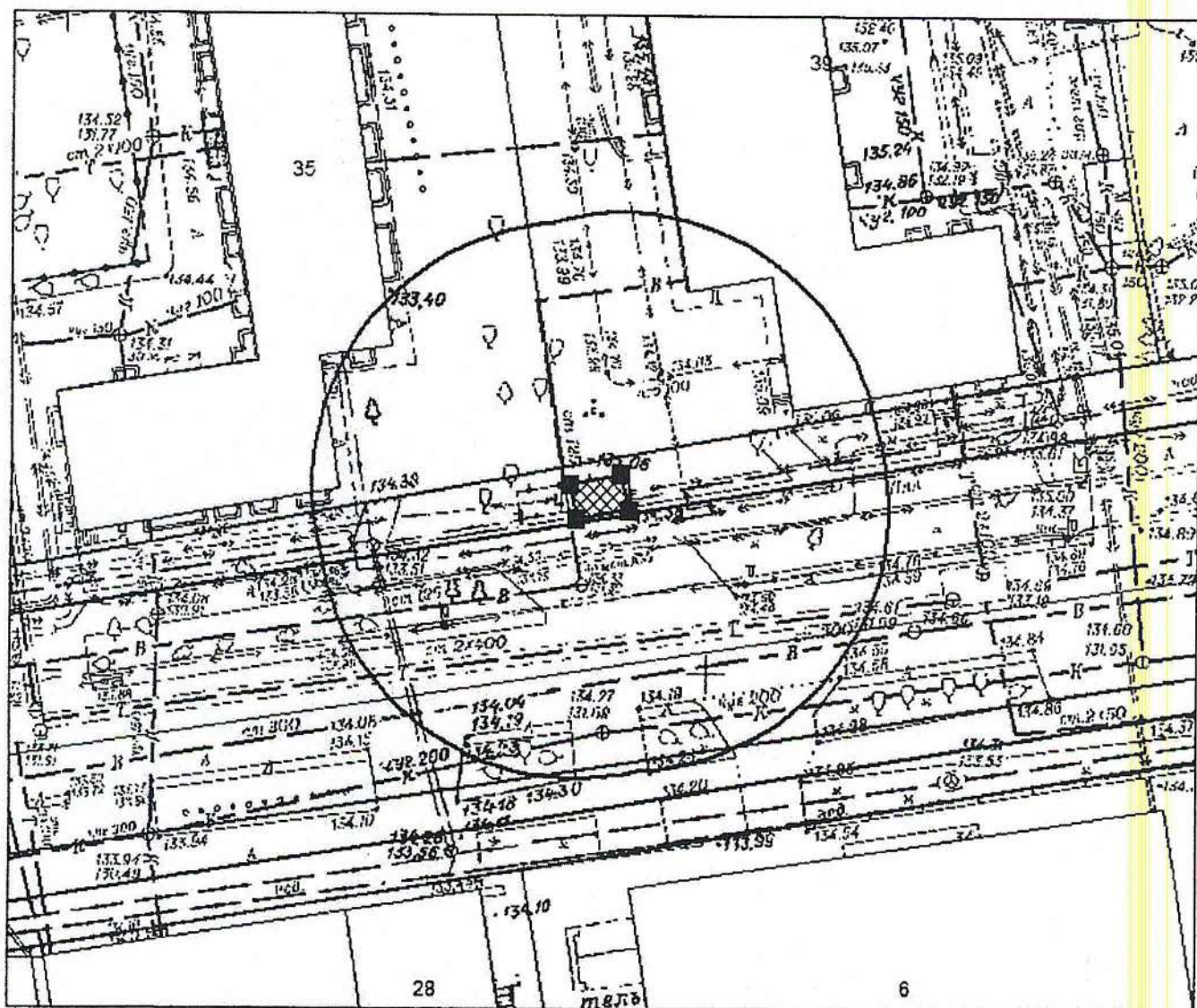
по адресному ориентиру: ул. Журинская, (1776)
на топографическом плане М 1:500



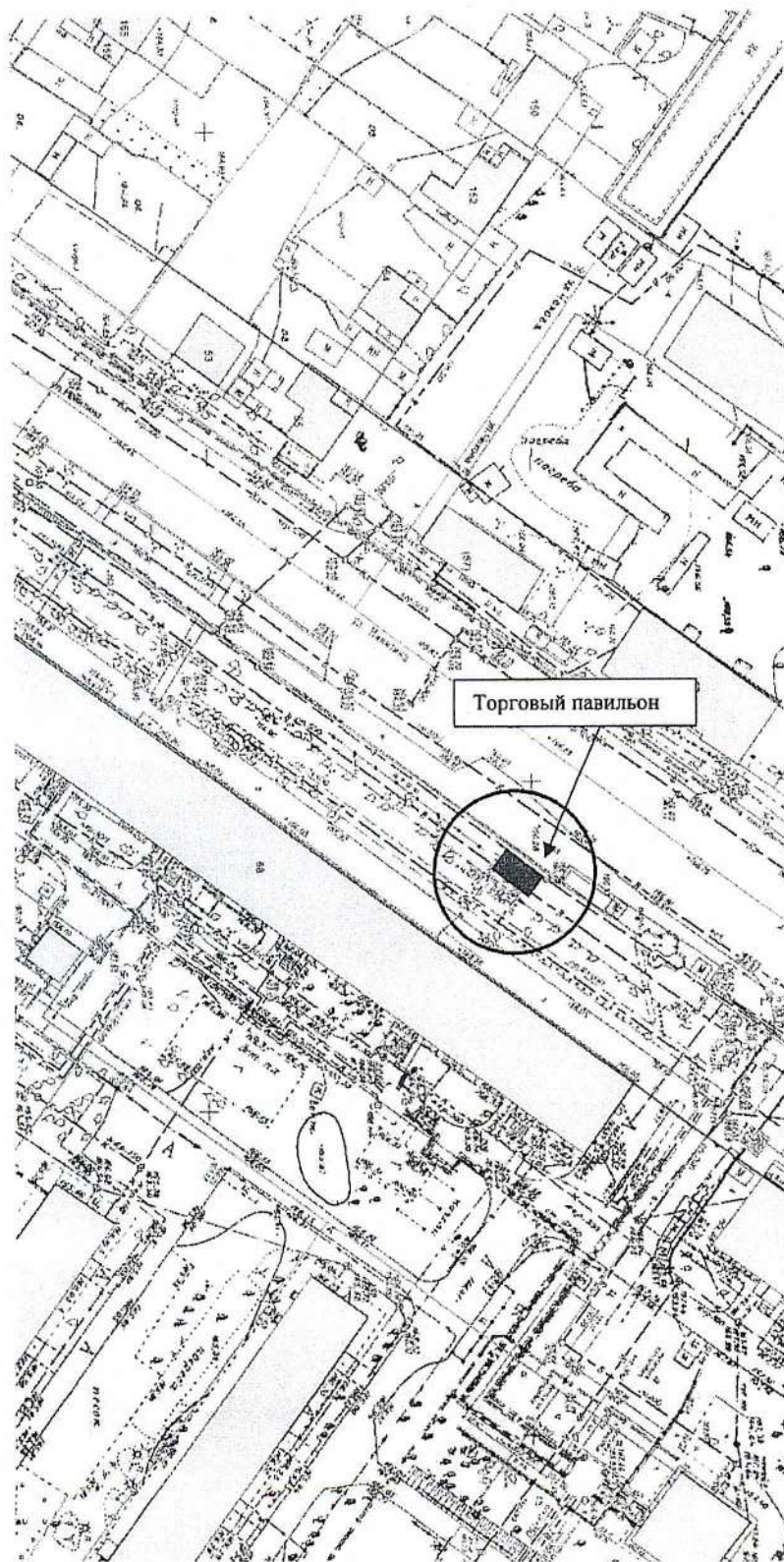
Карта-схема № 409

по адресному ориентиру ул. Чаплыгина, 35

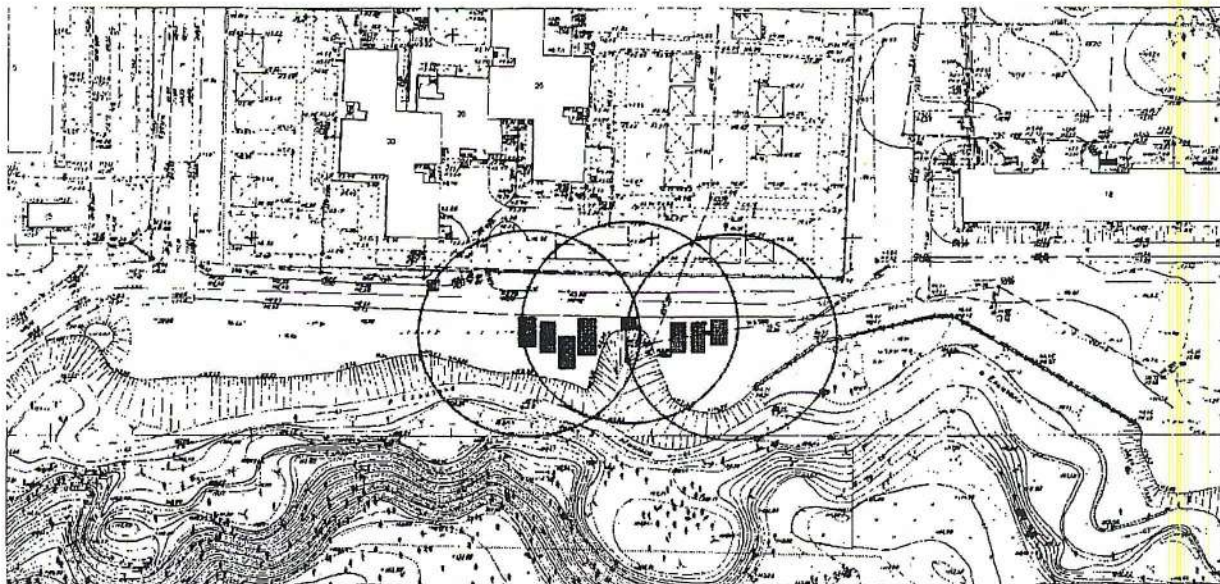
на топографическом плане М:500

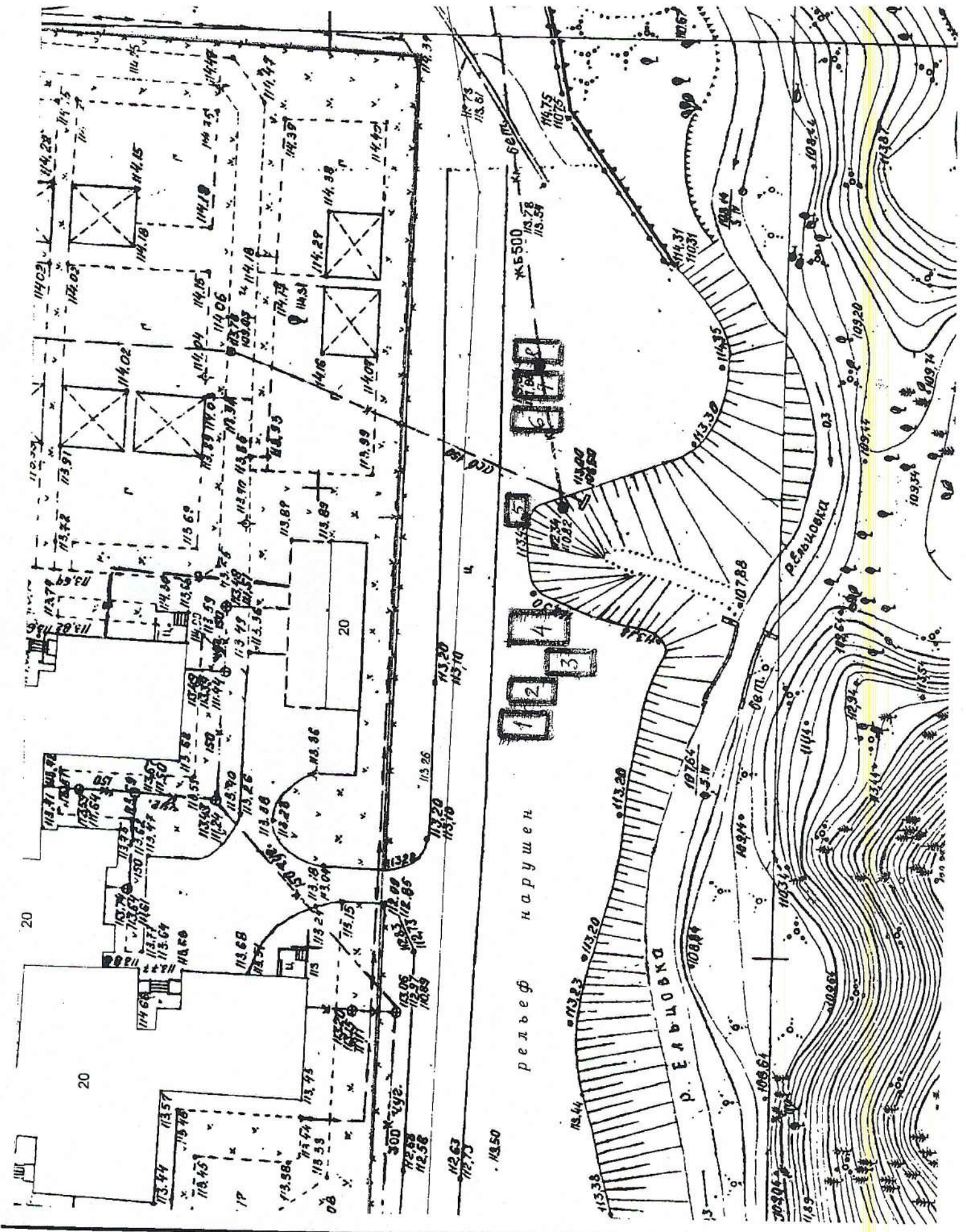


Карта - схема территории № 415
по адресному ориентиру улица Никитина, (68)
на топографическом плане М 1:500



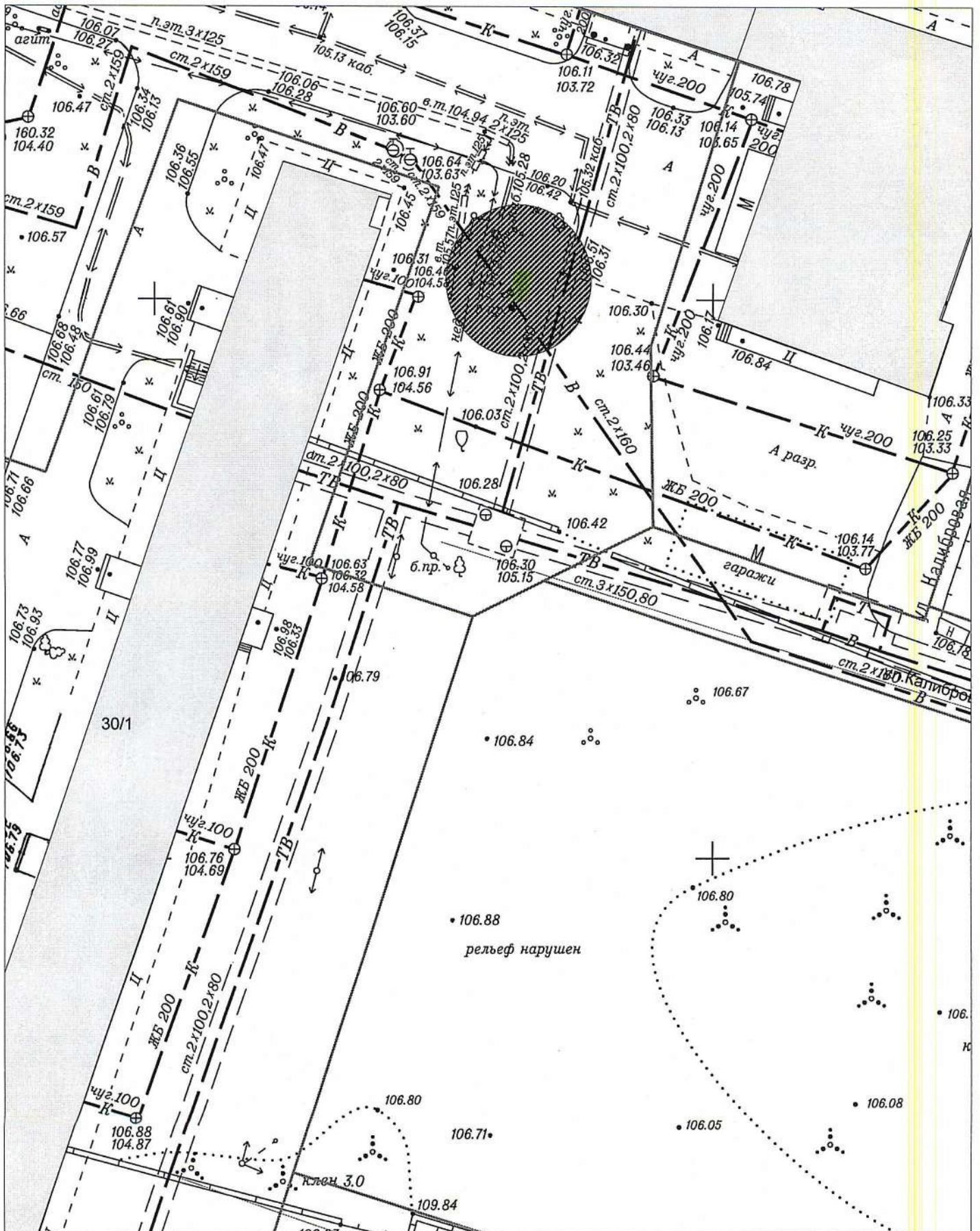
Карта-схема территории № 416
по адресному ориентиру: г. Новосибирск, ул. Экваторная, (20)
на топографическом плане М 1:1500



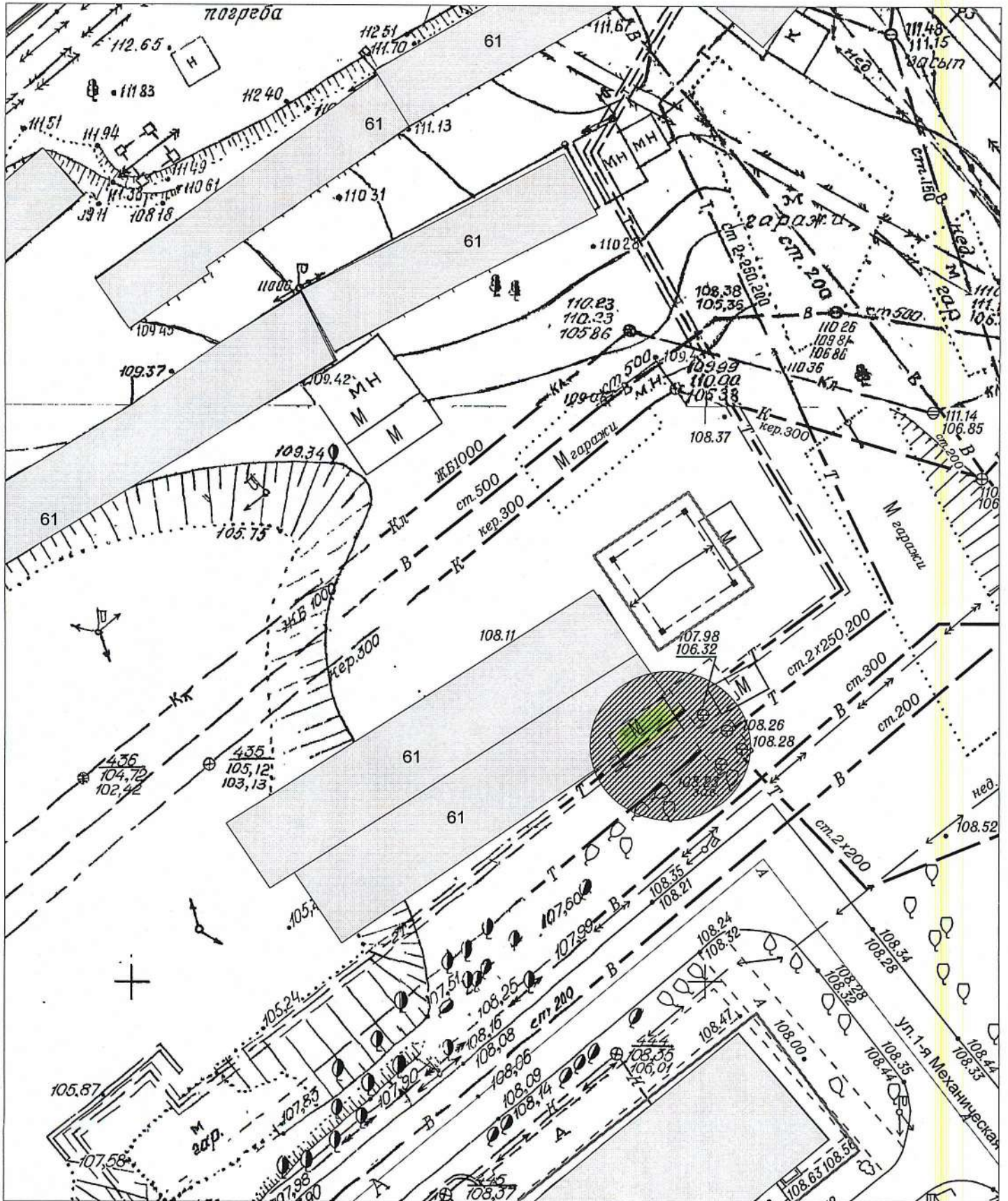


Карта-схема территории № 418
размещения нестационарных объектов по ул. Героев Революции, (30/1)
на топографическом плане

М 1:500



Карта-схема территории № 419
размещения нестационарного объекта по ул. 1-я Механическая, (13)
на топографическом плане
М 1:500



Карта-схема территории № 420

по адресному ориентиру ул. Дениса Давыдова, 2

на топографическом плане М1:500

